

# FOTOTAP

[www.fototap.pl](http://www.fototap.pl)

## INSTRUKCJA MONTAŻU FOTOTAPET

### Potrzebne akcesoria:

1. klej do tapet flizelinowych
2. ołówek, taśma papierowa, nożyczki
3. 1 litr zimnej wody
4. narzędzie pomiarowe (np. linijka)
5. pędzel do kleju
6. miękka gąbka/ściereczka
7. szczotka oraz wałek do tapet
8. kuweta do przygotowania kleju
9. poziomica (lub ciężki przedmiot zawieszony na sznurku)
10. nożyk do tapet

**Ważne:** nie polecamy umieszczania na ścianie tapet w pomieszczeniach, w których temperatura nie przekracza 10 stopni Celsjusza oraz tych o bardzo niskiej wilgotności powietrza. Najkorzystniejsza temperatura to w tym przypadku 18-21 stopni Celsjusza.

### Przed rozpoczęciem tapetowania:

W pierwszej kolejności musimy przygotować odpowiednio ścianę, zadbać o to, aby jej powierzchnia była odtłuszczona, sucha oraz czysta. Jeżeli ma ona duże ubytki na swojej powierzchni, należy je wypełnić. Niewielkie wgłębienia można pozostawić, gdyż tapeta je odpowiednio zakryje.

W przypadku ściany pomalowanej na intensywne kolory można zastosować jasny podkład w celu ich zamaskowania. Na powierzchni przygotowanej do montażu fototapety nie może być pozostałości starych tapet.

Następnie rolkę z fototapetą pociąć musimy wzdłuż przerywanych linii. Rozkładamy kolejne pasy i upewniamy się, czy ich wzory się zgadzają.

Przyszła czas na przygotowanie kleju do tapet. 50 g kleju rozrabiamy w 1 litrze chłodnej wody, po upływie kwadransa mieszamy i rozpoczynamy umieszczanie go na powierzchni ściany.

*Fototapety, obrazy, tapety na wymiar – Fototap.pl wyraż Swoje wnętrze!*

# F O T O T A P

[www.fototap.pl](http://www.fototap.pl)

## Czas na montaż fototapety:

Przed naklejaniem kolejnych pasów fototapety zaznaczamy linie pionowe w odległości co 0,5 m każda (używając linijki i poziomicy lub jej zamiennika). Zawsze zaczynamy od okolicy okna, stopniowo przesuwając się w stronę ściany.

Powierzchnię ściany smarujemy klejem, rozprowadzając go za pomocą pędzla – by uzyskać jednolitą warstwę. Ważne: nie nakładamy kleju na powierzchnię fototapety!

Rolujemy pierwszy z pasów fototapety do środka (począwszy od dołu), sprawdzając wcześniej to, gdzie znajduje się jego górna część. Można także lekko złożyć pas wpół, by nie pobrudzić jego dekoracyjnej strony klejem.

Przykładamy pas tapety na powierzchni z klejem, powoli i delikatnie go rozwijamy, przyklejając na całej długości. Powierzchnię tapety wygładzamy wałkiem, usuwając zbędne pęcherzyki powietrza. Szczotkę kierujemy od środka pasa tapety do krawędzi, od góry do dołu, stosując ruchy koliste. Czynności powtarzamy dla kolejnych pasów fototapety, aż wszystkie znajdą się na powierzchni ściany.

Ważne: gąbką lub szmatką (nieco nawilżoną wodą) można delikatnie usunąć nadmiar kleju.

Po skończonej pracy odcinamy nożykiem zbędne fragmenty fototapety.

## Fototapeta przyklejona, więc...

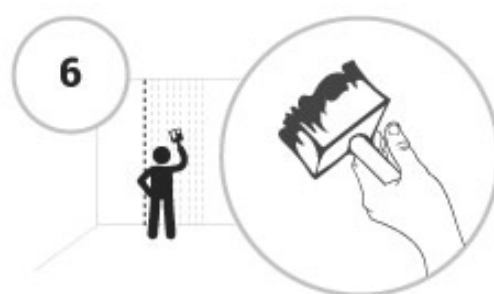
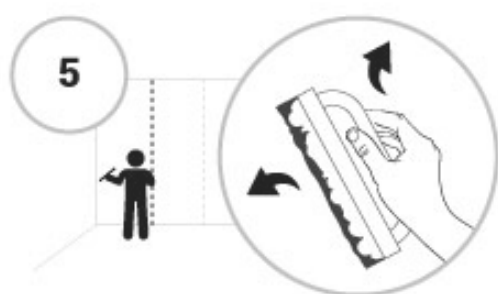
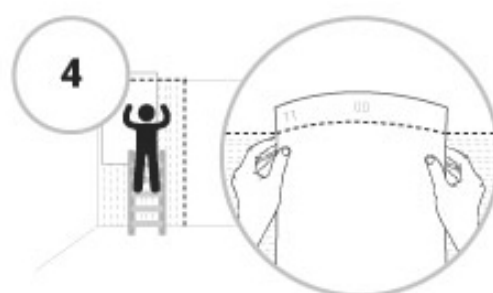
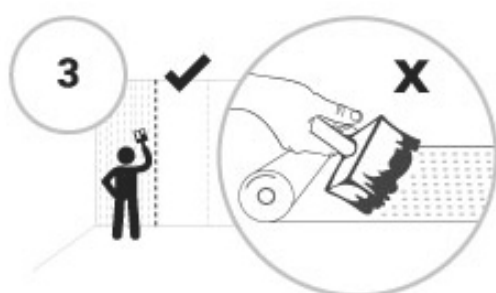
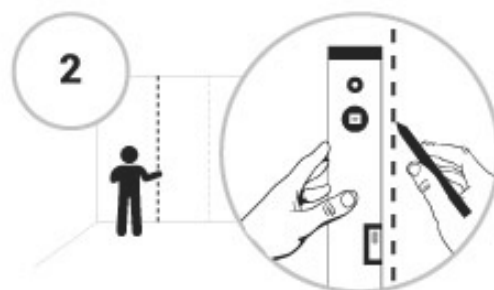
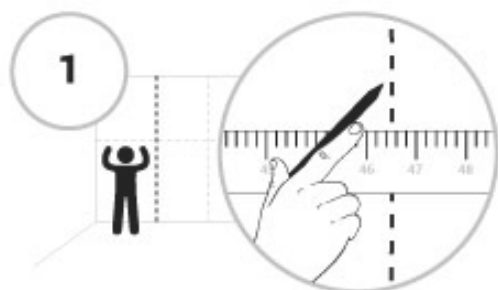
Przyszła pora na ocenę wzoru oraz pracy związanej z przyklejeniem fototapety do ściany, robimy to z odległości max 2 metrów. Jeśli trzeba przesunąć pas, można jeszcze to zrobić.

Jeśli nadal występują pęcherzyki powietrza bądź nierówności, wygładzamy je starannie wałkiem. Zwykle znikają one po upływie maksymalnie 72 godzin.

Teraz pozostaje już tylko czekać na wyschnięcie kleju. Optymalna temperatura pomieszczenia powinna wynosić między 18 a 21 stopni Celsjusza. Nie przyspieszamy procesu, czekamy, aż zakończy się on w sposób naturalny.

# FOTOTAP

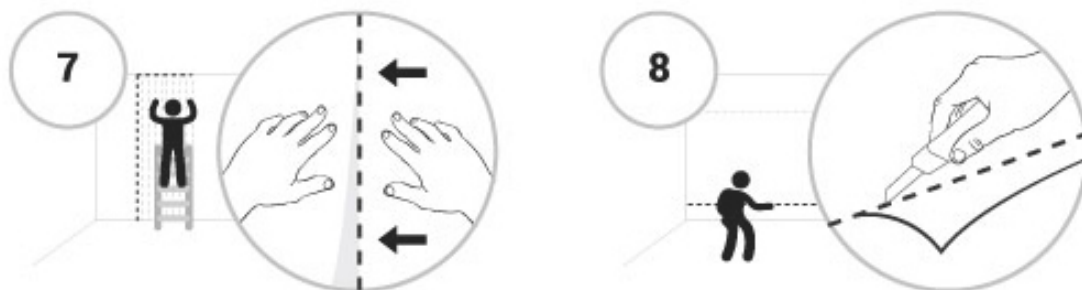
[www.fototap.pl](http://www.fototap.pl)



Fototapety, obrazy, tapety na wymiar – **Fototap.pl** wyraż Swoje wnętrze!

# FOTOTAP

[www.fototap.pl](http://www.fototap.pl)



Montaż fototapet zakupionych w sklepie [fototap.pl](http://fototap.pl) to czysta przyjemność, prawda?

Potrzebujesz pomocy? Masz pytania?

Napisz do nas [kontakt@fototap.pl](mailto:kontakt@fototap.pl)

*Fototapety, obrazy, tapety na wymiar – **Fototap.pl** wyraż Swoje wnętrze!*